

MIESZKANIE NR

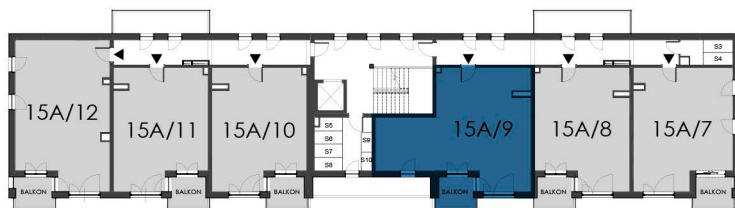
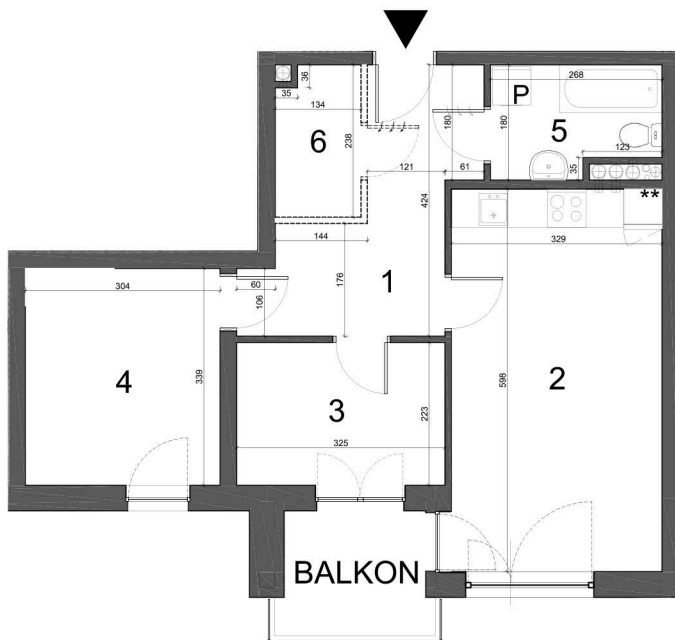
# 9

KONDYGNACJA  
**1 PIĘTRO**  
POW. UŻYTKOWA  
**54,47 m<sup>2</sup>**

- ✔ ATRAKCYJNA LOKALIZACJA W CENTRUM MIASTA
- ✔ TEREN MONITOROWANY
- ✔ BUDYNEK WYPOSAŻONY W WINDE
- ✔ TARAS, BALKON LUB LOGGIA PRZY KAŻDYM MIESZKANIU
- ✔ SCHOWKI LOKATORSKIE
- ✔ ROWEROWNIA I WÓZKOWNIA
- ✔ MIESZKANIA WYPOSAŻONE W INSTALACJĘ KLIMATYZACYJNĄ

1.	HOL	9,40 m <sup>2</sup>
2.	SALON Z ANEKSEM KUCHENNYM	19,67 m <sup>2</sup>
3.	POKÓJ	7,25 m <sup>2</sup>
4.	POKÓJ	10,31 m <sup>2</sup>
5.	ŁAZIENKA	4,39 m <sup>2</sup>
6.	GARDEROBA	3,45 m <sup>2</sup>

✔ SCHOWEK LOKATORSKI GRATIS



**SIEDZIBA FIRMY**

ul. Śląska 88, Mastowo  
63-900 Rawicz  
tel.: 65 545-17-17

**BIURO SPRZEDAŻY MIESZKAŃ**

ul. Zofii Ryblewskiej-Cichońskiej 8A/2  
63-900 Rawicz  
czynne: pon.-pt. 7:00 - 15:00

kom.: 603-691-873

mail: mieszkania@rawbud.com.pl