

MIESZKANIE NR

26

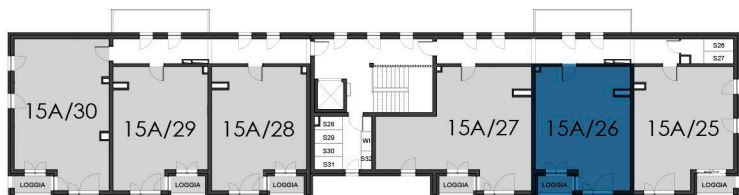
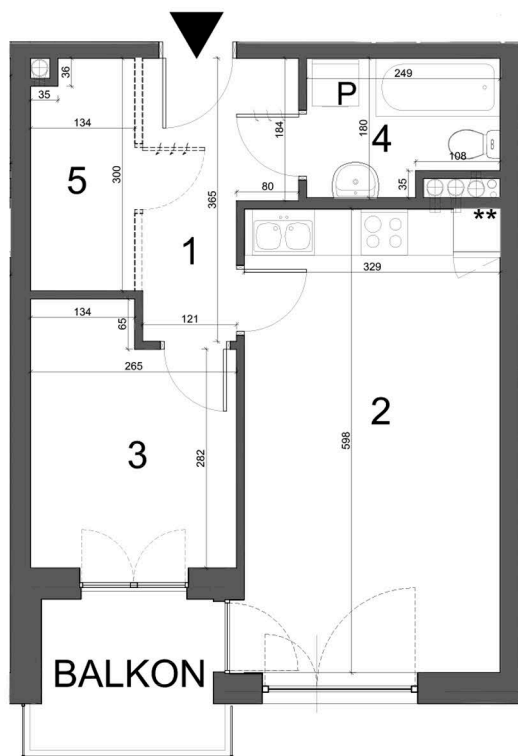
KONDYGNACJA
4 PIĘTRO

POW. UŻYTKOWA
42,16 m²

1.	HOL	5,91 m ²
2.	SALON Z ANEKSEM KUCHENNYM	19,67 m ²
3.	POKÓJ	8,34 m ²
4.	ŁAZIENKA	4,05 m ²
5.	GARDEROBA	4,19 m ²

☑ **SCHOWEK LOKATORSKI GRATIS**

- ☑ ATRAKCYJNA LOKALIZACJA W CENTRUM MIASTA
- ☑ TEREN MONITOROWANY
- ☑ BUDYNEK WYPOSAŻONY W WINDE
- ☑ TARAS, BALKON LUB LOGGIA PRZY KAŻDYM MIESZKANIU
- ☑ SCHOWKI LOKATORSKIE
- ☑ ROWEROWNIA I WÓZKOWNIA
- ☑ MIESZKANIA WYPOSAŻONE W INSTALACJĘ KLIMATYZACYJNĄ



SIEDZIBA FIRMY

ul. Śląska 88, Mastowo
63-900 Rawicz
tel.: 65 545-17-17

BIURO SPRZEDAŻY MIESZKAŃ

ul. Zofii Ryblewskiej-Cichońskiej 8A/2
63-900 Rawicz
czynne: pon.-pt. 7:00 - 15:00

kom.: 603-691-873

mail: mieszkania@rawbud.com.pl